



检测报告

报告编号 A2210026202101024C

第 1 页 共 7 页

报告抬头公司名称 樱华国际贸易（上海）有限公司
地 址 上海市北京东路668号 上海科技京城东楼6楼H室

以下测试之样品及样品信息由申请者提供并确认

样品名称 樱花PEN TOUCH油漆笔2.0mm（荧光红）
样品型号 XPFKA#319
样品接收日期 2021.01.21
样品检测日期 2021.01.21-2021.01.25

检测要求 根据客户要求，对所提交样品中的铅(Pb)，镉(Cd)，汞(Hg)，六价铬(Cr(VI))，多溴联苯(PBBs)，多溴二苯醚(PBDEs)，邻苯二甲酸酯(DBP, BBP, DEHP, DIBP)，氟(F)，氯(Cl)，溴(Br)，碘(I)进行测试。

检测依据 请参见下页。

检测结果 请参见下页。



王怀军

陈凯敏

陈凯敏

实验室经理

上海华测品标检测技术有限公司

审 核

徐忠娟

日 期

2021.01.25

No. R201805909

上海市闵行区万芳路1351号

检测报告

报告编号 A2210026202101024C

第 2 页 共 7 页

检测依据

测试项目	测试方法	测试仪器
铅(Pb)	IEC 62321-5:2013	ICP-OES
镉(Cd)	IEC 62321-5:2013	ICP-OES
汞(Hg)	IEC 62321-4:2013+AMD1:2017 CSV	ICP-OES
六价铬(Cr(VI))	IEC 62321-7-2:2017和/或IEC 62321-5:2013测试总铬含量	UV-Vis/ICP-OES
多溴联苯(PBBs)	IEC 62321-6:2015	GC-MS
多溴二苯醚(PBDEs)	IEC 62321-6:2015	GC-MS
邻苯二甲酸酯(DBP, BBP, DEHP, DIBP)	IEC 62321-8:2017	GC-MS
氟(F)	参考EN 14582:2016	IC
氯(Cl)	参考EN 14582:2016	IC
溴(Br)	参考EN 14582:2016	IC
碘(I)	参考EN 14582:2016	IC

检测报告

报告编号 A2210026202101024C

第 3 页 共 7 页

检测结果

测试项目	结果	方法检出限
铅 (Pb)	N. D.	2 mg/kg
镉 (Cd)	N. D.	2 mg/kg
汞 (Hg)	N. D.	2 mg/kg
六价铬 (Cr(VI))	N. D.	8 mg/kg

测试项目	结果	方法检出限
多溴联苯 (PBBs)		
一溴联苯	N. D.	5 mg/kg
二溴联苯	N. D.	5 mg/kg
三溴联苯	N. D.	5 mg/kg
四溴联苯	N. D.	5 mg/kg
五溴联苯	N. D.	5 mg/kg
六溴联苯	N. D.	5 mg/kg
七溴联苯	N. D.	5 mg/kg
八溴联苯	N. D.	5 mg/kg
九溴联苯	N. D.	5 mg/kg
十溴联苯	N. D.	5 mg/kg

测试项目	结果	方法检出限
多溴二苯醚 (PBDEs)		
一溴二苯醚	N. D.	5 mg/kg
二溴二苯醚	N. D.	5 mg/kg
三溴二苯醚	N. D.	5 mg/kg
四溴二苯醚	N. D.	5 mg/kg
五溴二苯醚	N. D.	5 mg/kg
六溴二苯醚	N. D.	5 mg/kg
七溴二苯醚	N. D.	5 mg/kg
八溴二苯醚	N. D.	5 mg/kg
九溴二苯醚	N. D.	5 mg/kg
十溴二苯醚	N. D.	5 mg/kg

检测报告

报告编号 A2210026202101024C

第 4 页 共 7 页

检测结果

测试项目	结果	方法检出限
邻苯二甲酸酯(DBP, BBP, DEHP, DIBP)		
邻苯二甲酸二丁酯(DBP) CAS#:84-74-2	N. D.	50 mg/kg
邻苯二甲酸丁基苄基酯(BBP) CAS#:85-68-7	N. D.	50 mg/kg
邻苯二甲酸二(2-乙基)己酯(DEHP) CAS#:117-81-7	N. D.	50 mg/kg
邻苯二甲酸二异丁酯(DIBP) CAS#:84-69-5	N. D.	50 mg/kg
测试项目		
氟(F)	N. D.	10 mg/kg
氯(Cl)	311 mg/kg	10 mg/kg
溴(Br)	N. D.	10 mg/kg
碘(I)	N. D.	10 mg/kg

样品/部位描述 红色液体

备注: 对于检测铅, 镉, 汞之样品已完全溶解。

-N.D. = 未检出 (小于方法检出限)

-mg/kg = ppm = 百万分之一

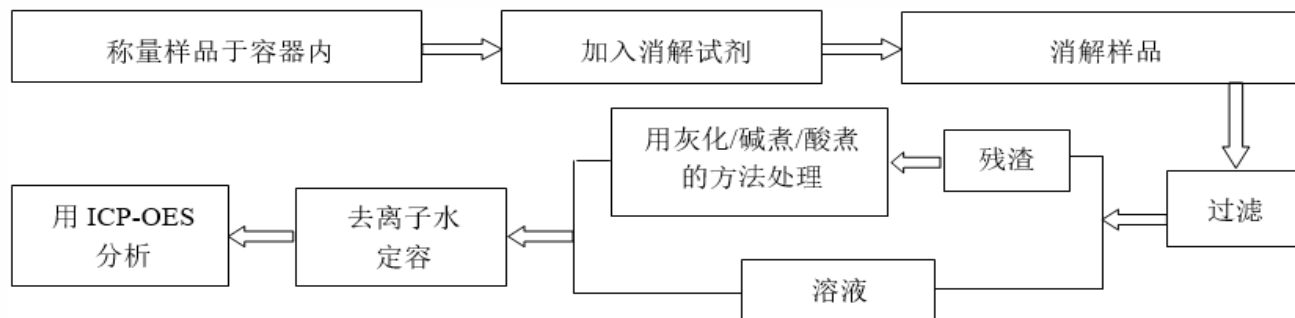
检测报告

报告编号 A2210026202101024C

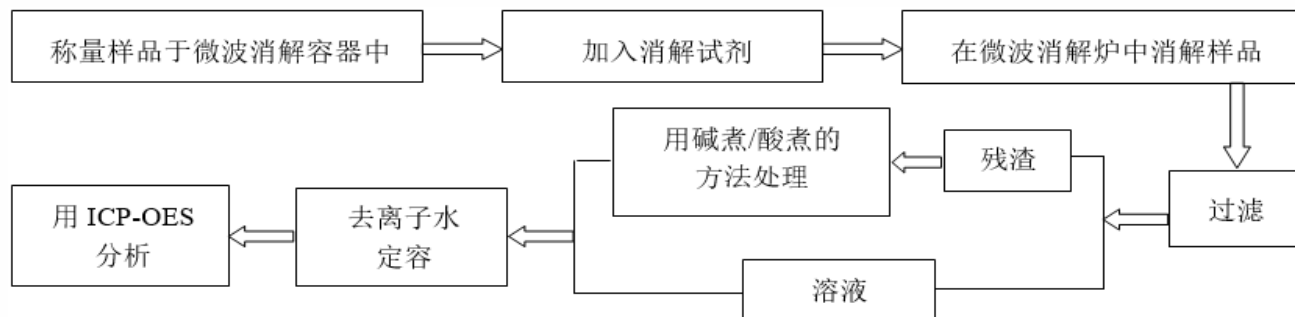
第 5 页 共 7 页

检测流程

1. 铅(Pb), 镉(Cd), 铬(Cr)



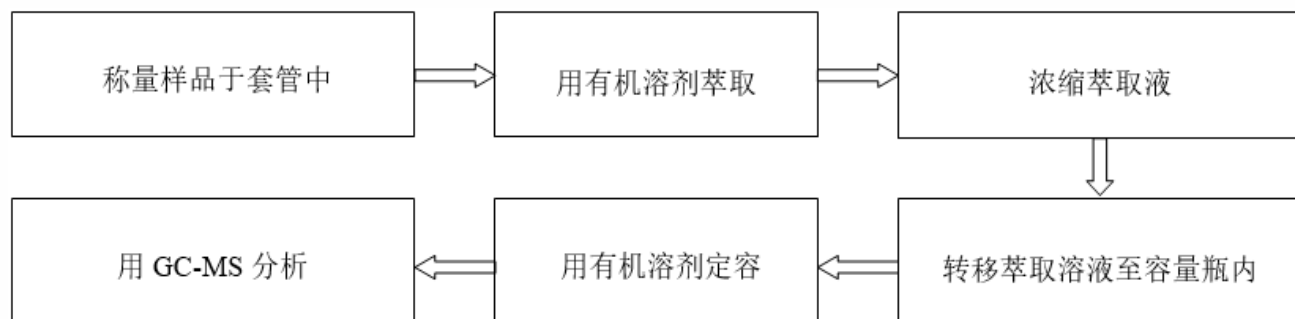
2. 汞(Hg)



3. 六价铬(Cr(VI))



4. 多溴联苯(PBBs), 多溴二苯醚(PBDEs)

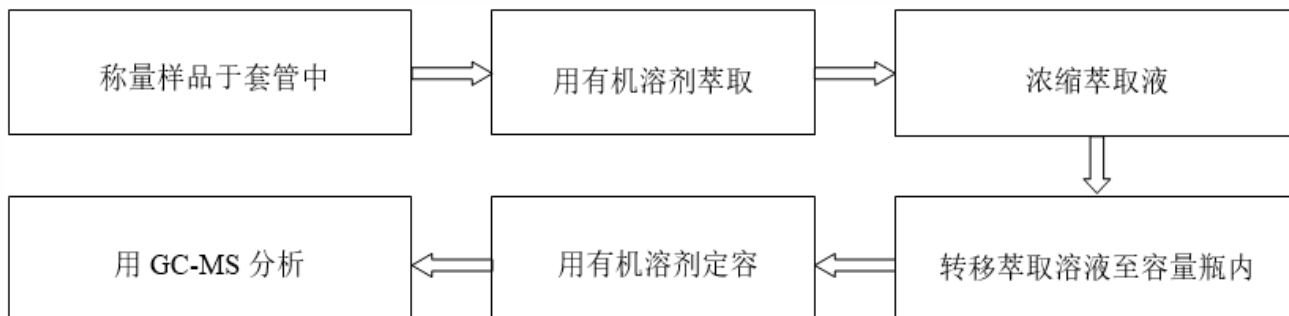


检测报告

报告编号 A2210026202101024C

第 6 页 共 7 页

5. 邻苯二甲酸酯(DBP, BBP, DEHP, DIBP)



6. 氟(F), 氯(Cl), 溴(Br), 碘(I)

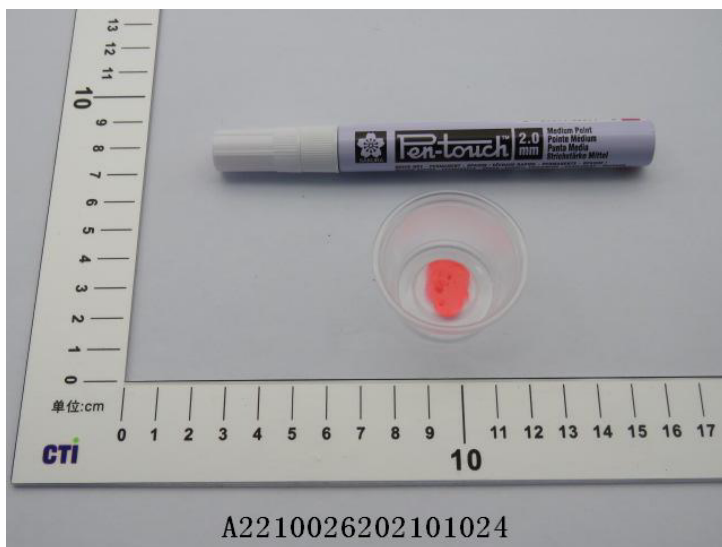


检测报告

报告编号 A2210026202101024C

第 7 页 共 7 页

样品图片



声明:

1. 检测报告无批准人签字、“专用章”及报告骑缝章无效;
2. 报告抬头公司名称及地址、样品及样品信息由申请者提供, 申请者应对其真实性负责, CTI未核实其真实性;
3. 本报告检测结果仅对受测样品负责;
4. 未经CTI书面同意, 不得部分复制本报告。

*** 报告结束 ***